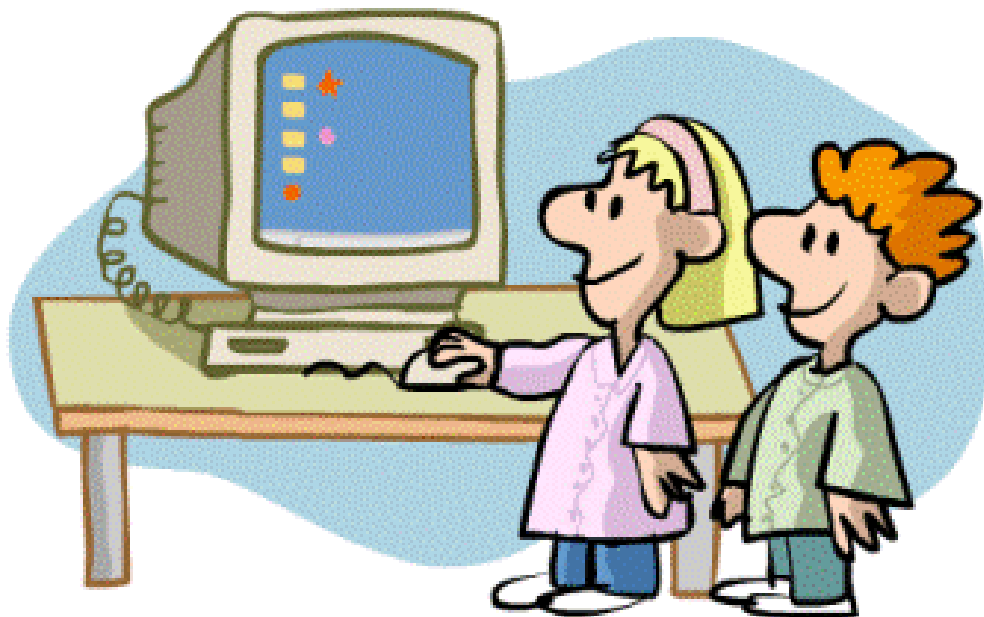


# MANUAL PADRES 1.1 SALLENET INMACULADA

(Manual para los padres)



## MANUAL PADRES 1.1 – SALLENET INMACULADA

### 0. INTRODUCCIÓN

Este manual ha sido realizado con el fin de facilitarte el uso de la plataforma SALLENET como padre o madre que eres en el Colegio La Inmaculada de Santiago.

Iremos describiendo las funcionalidades de la plataforma sirviéndonos de las imágenes que aparecen en la pantalla del usuario, intentando hacerte tu trabajo lo más sencillo posible.

SALLENET es una herramienta que hemos desarrollado con el fin de mejorar la gestión educativa del colegio. Esta plataforma se basa en Moodle, que es un paquete de software libre y código abierto, sobre el cual hemos ido realizando modificaciones con el fin de adaptarlo a nuestras necesidades.

### 1. ACCESO AL SISTEMA

#### 1.1. QUÉ EXPLORADOR ELEGIR

Para acceder al sistema te recomendamos que uses el explorador **Mozilla Firefox**. Es el que menos problemas genera y el que mejor interpreta el código en el que está basado Moodle.



Si no tuvieses instalado el explorador en tu equipo, lo puedes hacer fácilmente desde la dirección <http://www.mozilla.org/es-ES/firefox/new/>.

También puedes utilizar otros como Internet Explorer y Google Chrome, aunque en esos casos tendrás que asegurarte de tenerlos bien actualizados. Con todo, puede que no visualices correctamente algunos elementos.

#### 1.2. ACCESO A LA PÁGINA

Una vez que hayas entrado en tu navegador, es necesario que introduzcas la dirección de la plataforma SALLENET.

La web del colegio se encuentra en <https://lasalleinmaculada.sallenet.org/>.

#### 1.3. REGISTRARSE COMO USUARIO

Una vez tenemos visualizada la página web de SALLENET podrás acceder a la plataforma con las **credenciales** de la **tarjeta de usuario** que te ha sido facilitada por el colegio.

Para hacerlo encontrarás que tienes una vía:

## MANUAL PADRES 1.1 – SALLENET INMACULADA

### ACCESO EN LA PARTE SUPERIOR DERECHA

1. Pulsar a “Entrar” para acceder al registro de SALLENET.



2. Introducir el “Usuario” y “Contraseña” de la tarjeta que te ha facilitado el colegio, después pulsar en “Entrar”.



Una vez que te encuentres registrado podrás observarlo claramente, pues aparecerá tu nombre en la parte superior derecha.

## 2. CAMBIO DE CONTRASEÑA

La primera vez que accedemos a la plataforma, con la contraseña que aparece en la **tarjeta de usuario** que nos dan, necesariamente debemos cambiar la contraseña, con lo que se asegura la confidencialidad y privacidad de la información a la que vamos a acceder. Es importante custodiar esa contraseña y no compartirla con nadie.

Si en algún momento te olvidas de la contraseña o tienes algún problema con ella no pasa nada, se puede generar otra. Avísanos en el correo **sallenet.inma@gmail.com**.

Los que ya han entrado antes alguna vez en SALLENET no necesitan cambiar necesariamente la contraseña en este momento, aunque sí es conveniente cambiarla, por seguridad y para elegir una que sea más fácil de recordar (más adelante os explicamos cómo hacerlo, en la página 5).



### IMPORTANTE

En ningún caso se debiera permanecer con la misma contraseña que nos ha suministrado el sistema y, por seguridad, es bueno cambiar ésta al menos una vez al año.

## MANUAL PADRES 1.1 – SALLENET INMACULADA

A los nuevos usuarios nos aparecerá una pantalla en la cual realizaremos el cambio obligatorio de contraseña.



Mis cursos ▶ Información ▶ Organización ▶ Servicios colegiales ▶ Madre1 ▶

La Salle Inmaculada Santiago Colegion La Inmaculada Santiago Redes sociales

Página Principal > Aj > Cambiar contraseña

ADMINISTRACIÓN

- Ajustes de mi perfil
- Cambiar contraseña**
- Claves de seguridad
- Mensajería
- Blogs
- Insignias

Para continuar, deberá cambiar su contraseña.

### Cambiar contraseña

Nombre de usuario madre13prim3prim

La contraseña debería tener al menos 8 caracter(es), al menos 1 dígito(s), al menos 1 minúscula(s), al menos 1 mayúscula(s), al menos 1 caracter(es) no alfanuméricos

Contraseña actual \*

Nueva contraseña \*

Nueva contraseña (de nuevo)\*

En este formulario hay campos obligatorios \*.

©2015 Copyright © Colegio La Inmaculada  
C/ Concepción Arenal, 11 - 15702 - Santiano de Compostela (A Coruña)  
981 58 61 91 dirinmaculada@salle

Guardar cambios

Debes introducir en primer lugar la contraseña que te ha sido dada por SALLENET en el campo **“Contraseña actual”**. Posteriormente indicarías la **“Nueva contraseña”** y tendrías que volver a introducirla en **“Nueva contraseña (de nuevo)”**, confirmando el cambio en la parte inferior **“Guardar cambios”**.

### IMPORTANTE



La contraseña debe constar de al menos 8 caracteres, de los cuales, al menos 1 debe ser número, al menos 1 mayúscula, al menos 1 minúscula y al menos 1 carácter no alfanumérico (¡, #, @, +, -, \*, %, \$,...).

## MANUAL PADRES 1.1 – SALLENET INMACULADA

Aquellos que ya habéis entrado en SALLENET en cursos anteriores también sería conveniente que cambiarais la contraseña. Una vez que te registres con el “**Usuario**” y la “**Contraseña**” de la tarjeta que te han dado, te aparecerá una pantalla como la siguiente:



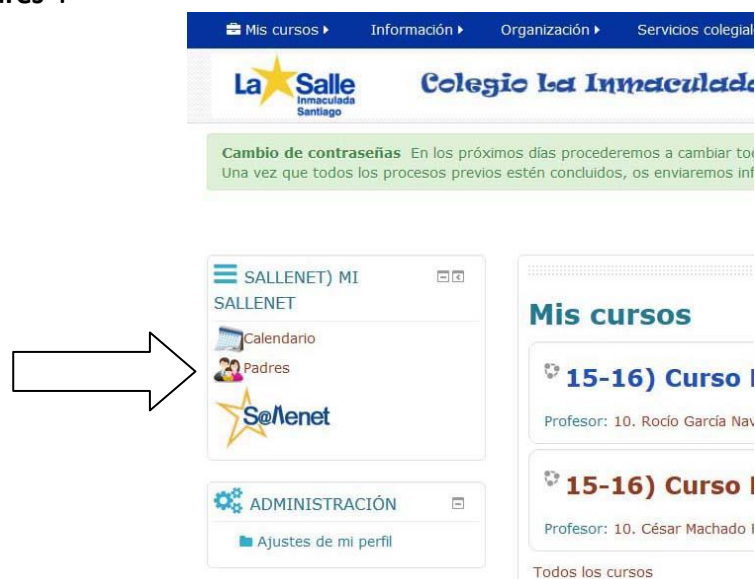
Entra en el bloque “**ADMINISTRACIÓN**”, que está en la parte izquierda, en “**Ajustes de mi perfil**”, “**Cambiar contraseña**”.

En la nueva pantalla que te aparece (la de la página 4), debes introducir en primer lugar la contraseña que te ha sido dada por SALLENET en el campo “**Contraseña actual**”. Posteriormente indicarías la “**Nueva contraseña**” y tendrías que volver a introducirla en “**Nueva contraseña (de nuevo)**”, confirmando el cambio en la parte inferior “**Guardar cambios**”.

### 3. INTRODUCCIÓN DEL CORREO ELECTRÓNICO.

La siguiente operación que debes realizar es introducir tu correo electrónico personal. Es importante para que la plataforma funcione correctamente y te lleguen en su momento algunos avisos e indicaciones enviados desde SALLENET.

Entra en el bloque **“SALLENET) MI SALLENET”** que está en la parte izquierda de la pantalla, en el apartado **“Padres”**.



Aparece una nueva pantalla, con acceso a varios apartados que por ahora no están activos, y por tanto no nos interesan en este momento (más adelante ya os indicaremos). Entrás en el apartado **“Actualización datos personales”**.



Debajo aparece un listado con los datos personales que podemos actualizar. En nuestro caso solamente aparece el **“E-mail”**, con un lápiz a su derecha, donde pone **“Valor”**.

Picas en ese lápiz y pones correctamente tu correo electrónico. No te olvides de picar en el tick que aparece debajo del mail que acabas de escribir, para que SALLENET almacene tu correo.



MANUAL PADRES 1.1 – SALLENET INMACULADA



←Módulo de Padres    Abrir-Cerrar cuadros    Guardar datos abiertos    \*\*Ningún alumno seleccionado\*\*

Incidentes Trabajo Horario Seguimiento Calificaciones Boletines Actualización datos personales

Actualización de datos

Dato	Valor
E-mail	<input type="text" value="micorreo@personal.es"/>



Una vez introducido el correo electrónico, puedes salir de este módulo de padres, picando arriba a la izquierda, en la flecha azul que está delante de **"Módulo de padres"**.

**4. INDICACIONES GENERALES A TENER EN CUENTA.**

Llegados a este punto, es importante que tengas en cuenta unas sencillas indicaciones, que te permitirán moverte fácilmente por SALLENET, facilitando tu acceso a la información que te interese.



En cualquier momento puedes **volver a la pantalla inicial** picando sobre el logotipo y el nombre del colegio.



En la barra de menú azul de la parte superior, además de distinta información pública a la que puede acceder cualquiera (**"Información"**, **"Organización"**, **"Servicios colegiales"**), hay un apartado exclusivo para los padres, a la izquierda, llamado **"Mis cursos"**.

Desde ahí tienes acceso en todo momento a la información relativa al curso académico de tu hijo, según lo que vean oportuno el tutor y los profesores de ese curso.



MANUAL PADRES 1.1 – SALLENET INMACULADA



Cuando entras en el “Curso de Padres y Madres” (el que le corresponda a tu hijo), en la parte derecha, encontrarás un bloque llamado “MENSAJES”.

Entrando ahí tienes acceso a una especie de correo electrónico que te permite contactar de forma personal y privada con cualquier padre o profesor del curso de tu hijo.



Mis cursos ▶ Información ▶ Organización ▶ Servicios colegiales ▶

La Salle Inmaculada Santiago Colegio La Inmaculada Santiago Redes sociales

Página Principal ▶ Mi ▶ E ▶ 2 ▶ 15-16) Curso Padres y Madres-3º - EP-1

ADMINISTRACIÓN

- Administración del curso
- Calificaciones
- Ajustes de mi perfil

PERSONAS

- Participantes

### 15-16) Curso Padres y Madres-3º - EP-1

Blog

# Primaria

La Salle Inmaculada

## TERCERO

Novedades

### Informaciones generales

### Galería de fotos

3º DE PRIMARIA

EVENTOS PRÓXIMOS

- Día do ensino (festivo escolar) viernes, 30 octubre, 00:00
- Todos los Santos (festivo) lunes, 2 noviembre, 00:00
- Celebración del Magosto viernes, 6 noviembre, 16:00

Ir al calendario...  
Nuevo evento...

MENSAJES

No hay mensajes en espera

Mensajes



Está previsto que más adelante, a lo largo del curso, se vayan activando distintas funciones y apartados dentro de la plataforma SALLENET. Os iremos informando oportunamente de las novedades.



Ante cualquier duda o dificultad, acudid al correo electrónico

**sallenet.inma@gmail.com**